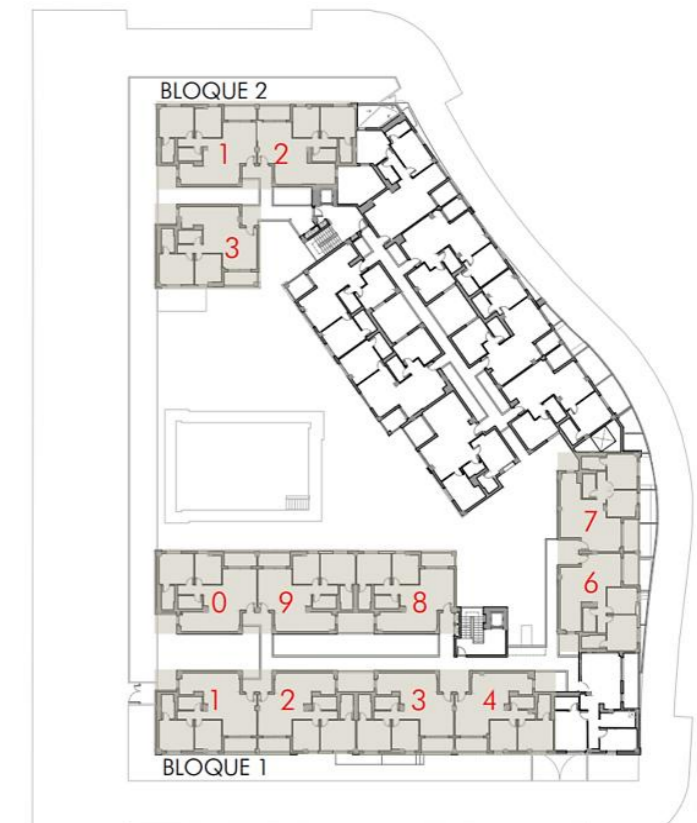




VIVIENDA 112  
 Bloque 1  
 Planta 1  
 Piso 2



|  |                      |
|--|----------------------|
| <b>TOTAL SUPERFICIE ÚTIL INTERIOR VIVIENDA</b> | 67,51 m <sup>2</sup> |
| Salón - Cocina                                 | 38,19 m <sup>2</sup> |
| Baño 1   | 3,74 m <sup>2</sup>  |
| Baño 2   | 3,66 m <sup>2</sup>  |
| Dormitorio 1                                   | 12,38 m <sup>2</sup> |
| Dormitorio 2                                   | 9,54 m <sup>2</sup>  |

|  |                            |
|--|----------------------------|
| <b>TOTAL SUPERFICIE ÚTIL EXTERIOR VIVIENDA</b> | <b>4,85 m<sup>2</sup></b>  |
| <b>TOTAL SUPERFICIE CONSTRUIDA VIVIENDA</b>    | <b>69,94 m<sup>2</sup></b> |

|                        |             |
|------------------------|-------------|
| <b>PLAZA DE GARAJE</b> | <b>P124</b> |
| <b>TRASTERO</b>        | <b>T104</b> |

Plano orientativo sujeto a modificaciones por necesidades de planeamiento y edificatorias, como por requerimientos de la Administración competente, y de conformidad con la documentación complementaria oficial y las decisiones teóricas que surgieran durante el desarrollo del proyecto necesarios para la buena ejecución de las obras. Todo el mobiliario, es meramente informativo, siendo únicamente a efectos orientativos de escala y ordenación.